



Formations Professionnelles au service de tous

2012

L'ISFEC assure des formations pour :

- **Les salariés, les demandeurs d'emploi, les personnes en reconversion professionnelle... dans les domaines généraux et techniques (bureautique, TICE, français, anglais, maths...),**
- **Les enseignants des établissements privés sous contrat en formation initiale et continue,**
- **Tout public souhaitant une remise à niveau dans toutes les disciplines pour la préparation des concours administratifs ou autres.**

ISFEC - 20bis rue des Fleurs 31000 Toulouse

Tél. 05.34.31.35.00 - Fax 05.34.31.35.15

www.irfec.org

N° Siret 776 944 159 100 00010 - Code APE : 803 Z

Directrice de l'ISFEC :

Claudine GAY

Tel : 05 34 31 35 07

c.gay@ec-mp.org

Responsable administrative :

Michelle Bessaguet-Durrieu

Tel : 05 34 31 35 00

m.durrieu@ec-mp.org

Nous sommes à votre disposition pour étudier avec vous toute autre possibilité de formation, si vous ne trouviez pas dans nos propositions la réponse adaptée à votre projet. Nous pouvons également envisager la possibilité de mettre en place dans votre ville, dans votre établissement ou avec d'autres établissements de votre région, une ou plusieurs formations proposées dans ce catalogue.

Vous trouverez, dans les pages qui suivent l'offre de formation de l'ISFEC

"Formation professionnelle au service de tous"

Année 2012

SOMMAIRE

« Comment s'inscrire à un stage ? » p 6, 7

« Le droit à la formation » p 8, 9

ACCUEIL

– Valoriser le poste d'accueil (niveau 1)
3, 4/04/2012 Maryse Laffont p 11

– Valoriser le poste d'accueil (niveau 2)
13, 14/11/2012 Maryse Laffont P 12

TICE

– ENT, une fenêtre ouverte sur le monde
12, 13/04/2012 Formateur ISFEC p 15

– Maîtriser les fondamentaux de WORD
5, 6/03/2012 Formateur ISFEC P 16

– Maîtriser les fondamentaux du tableur EXCEL
18, 19, 20/04/2012 Formateur ISFEC p 17

– Créer une présentation avec PowerPoint
29, 30, 31/03/2012 Formateur ISFEC p 18

– Devenir une personne ressource pour l'utilisation du matériel
multimédia
27, 28/09/2012 Formateur ISFEC p 19

– Le blog et le site web au service de l'établissement
avec WordPress
9, 10, 11/05/2012 Formateur ISFEC p 20

– Former et accompagner à distance avec une plateforme FOAD
12, 13, 14/12/2012 Formateur ISFEC p 21

– Les enjeux des réseaux sociaux de type Facebook
5, 6, 7/11/2012 Formateur ISFEC p 22

PREVENTION DES RISQUES / SECURITE

- **Certificat de compétences de citoyen de sécurité civile
(Prévention et Secours Civique de niveau 1 : PSC1)**
22, 23, 24/10/2012 Robert Gaumy p 24

CONNAISSANCE DES JEUNES ET DE SOI

- **S'affirmer sereinement, écouter avec bienveillance...**
31/05, 01/06/2012 - 21/06/2012 Cilica Chlimper P 26
- **Analyser des situations éducatives pour une relation plus efficiente**
26, 27/11/2012 Formateur ISFEC p 27

FORMATION CONTINUE MODULAIRE ASEM/AVS p 29 à 39

- **Rôles et fonctions des ASEM et des AVS dans l'institution scolaire
(ASEM + AVS)**
16, 17, 18/04/2012 Annie Naudy p 29
- **Communiquer entre professionnels et avec les familles
(ASEM + AVS)**
19/04/2012 Jacques Chanabé p 30
- **Assurer les soins d'hygiène corporels et le confort des enfants
(ASEM + AVS)**
20/04/2012 Carole Naudy-Vivès p 31
- **Positionnement professionnel et respect du cadre d'intervention
(AVS)**
21/10/2012 Formateur ISFEC p 32
- **Le développement de l'enfant dans sa globalité
(ASEM + AVS)**
29/10/2012 Annie Naudy p 33
- **Interaction de la croissance de l'enfant et de sa capacité
d'apprentissage (ASEM)**
30/10/2012 Carole Naudy-Vivès p 34
- **Le développement de l'adolescent dans sa globalité**
30/10/2012 Annie Naudy p 35
- **Evolution du langage**
31/10/2012 Formateur ISFEC p 36

<u>FORMATION QUALIFIANTE DES PERSONNELS D'EDUCATION FQ1</u>	p 41 à 45
– Etre personnel d'éducation dans l'Enseignement Catholique 1, 2/10/2012	Formateur ISFEC p 42
– Ecoute et Communication 20, 21/05/2012	Formateur ISFEC P 43
– Développement psychologique des jeunes 11, 12/06/2012	Yves Rio P 43
– La relation d'autorité 5, 6/07/2012	Formateur ISFEC P 44
– La dynamique de groupe 3, 4/12/2012	Formateur ISFEC P 44
– Certificat de compétences de citoyen de sécurité civile (Prévention et Secours Civique de niveau 1 : PSC1) 22, 23, 24/10/2012	Robert Gaumy p 45

FORMATION QUALIFIANTE DES PERSONNELS D'EDUCATION FQ2 p 46 à 51

Thème 1 « Le projet d'animation en établissement scolaire »	p 47 à 49
Thème 2 « Travailler avec différents partenaires lors de ses missions de surveillance et d'animation »	P 49 à 50
Thème 3 « La responsabilité du personnel d'éducation lors de ses fonctions d'animateur surveillant »	P 50 à 51
Thème 4 « Stage, Bilan et validation »	P 51

FORMATION INTRA ETABLISSEMENTS p 52 à 53

Quelques pistes de thème de formation	p 54, 55
Fiche de « demande d'intervention en établissement » pour une formation Intra	p 56

INFORMATIONS PRATIQUES p 57, 58

« Bulletin d'inscription à une formation »	P 59
--	------

COMMENT S'INSCRIRE A UN STAGE ?

Dans tous les cas de figure, vous devez accomplir les démarches d'inscription et de demande de prise en charge auprès de « OPCALIA - Département Enseignement Privé » en accord avec votre Chef d'Etablissement.

➤ Formalités d'inscription auprès de l'ISFEC / Service Personnels Salariés

Les inscriptions se font auprès de l'ISFEC, dès que la décision de participation au stage est prise :

- ⇒ si possible au moment de l'élaboration du plan de formation pour les établissements de plus de 10 salariés, au moins un mois et demi avant le début du stage pour les établissements de moins de 10 salariés.

Documents nécessaires à l'inscription

1) Obligatoires pour la prise en charge : 2 possibilités :

⇒ **Soit par documents papiers :**

- Le contrat de formation à envoyer à l'ISFEC.

Après l'avoir complété, l'ISFEC vous le retourne et c'est vous qui l'expédiez à « OPCALIA - Département Enseignement Privé » avec la demande de prise en charge.

- La demande de prise en charge (*formulaire rose pour les "moins de 10 salariés" ou vert pour les "10 et plus"*) qui récapitule tous les éléments financiers à prendre en compte.

⇒ **Soit par Internet si vous saisissez votre plan de formation en ligne sur le site www.opcaefp.fr.**

2) Souhaitable

⇒ par le bulletin d'inscription en fin de catalogue à envoyer à l'ISFEC : Service Personnels Salariés.

➤ **Prise en charge des frais pédagogiques**

• **Par « OPCALIA - Département Enseignement Privé » :**

- Vous devez être inscrit(e) sur le plan de formation de votre établissement.
- Vous devez nous transmettre un contrat de formation que nous vous retournerons dûment complété.
- Nous serons informés de votre prise en charge directement par « OPCALIA - Département Enseignement Privé ».

• **Par votre Etablissement sur fonds propres, hors budget de référence « OPCALIA - Département Enseignement Privé » :**

- Inscrivez-vous auprès de l'ISFEC (*cf. bulletin en fin de catalogue*) après accord de votre Chef d'établissement.
- Une convention sera établie entre l'ISFEC et votre établissement.
- Tarif sur demande.

• **Par vous-même :**

- Inscrivez-vous auprès de l'ISFEC dès à présent et au plus tard un mois et demi avant le début du stage (*cf. bulletin en fin de catalogue*) après accord de votre Chef d'Etablissement.
- Tarif sur demande.

LE DROIT A LA FORMATION

La loi «relative à la formation professionnelle tout au long de la vie et au dialogue social» a réformé l'organisation de la formation professionnelle continue.

Elle a pour objectif :

- d'anticiper les réalités démographiques sur l'emploi au cours de la décennie ;
- d'instaurer une co-responsabilité de l'employeur et du salarié dans le maintien de l'employabilité de celui-ci ;
- de situer la négociation sociale au cœur des mises en œuvre de la formation professionnelle continue, aux trois niveaux des branches professionnelles, de l'entreprise, et entre le salarié et son employeur.

➤ Le Contrat de professionnalisation (cf circulaire du 23/07/2007)

Ce contrat annule et remplace tous les anciens contrats en alternance depuis le 1er octobre 2004. Il est à l'initiative des employeurs. Il a pour objet de permettre à un jeune de moins de 26 ans ou à un demandeur d'emploi de plus de 26 ans, de compléter sa formation initiale, d'acquérir une qualification reconnue et de favoriser son insertion ou sa réinsertion professionnelle (*Art.L981-1 et suivant du Code du Travail*).

Pour tous les adhérents de « l'OPCALIA - Département Enseignement privé » la durée du contrat peut-être allongée jusqu'à 24 mois.

Pour les établissements d'enseignement privés sous-contrat relevant de l'accord de branche du 26 mai 2005, la durée de la formation peut aller jusqu'à 1200 heures.

➤ La Période de professionnalisation :

Elle a pour objet de favoriser, par des actions de formation qualifiante, le maintien dans l'emploi de salariés en CDI.

Les actions de formation éligibles doivent permettre au salarié d'acquérir une qualification reconnue au RNCP ou de participer à une action «professionnalisante» définie par accord de branche. Elles reposent sur le principe de l'alternance entre temps de travail et temps de formation (*Art.L982-1 et suivant du Code du Travail*).

L'entrée dans une période de professionnalisation se fait soit à l'initiative du salarié qui mobilise ainsi obligatoirement son Droit Individuel de Formation, soit de son employeur dans le cadre du plan général de formation. Elles peuvent se dérouler, pour tout ou partie, hors temps de travail.

➤ Le Droit Individuel de Formation - DIF

Ce droit permet au salarié en poste, à son initiative et avec l'accord de son employeur, de perfectionner ses compétences professionnelles en participant aux actions qui relèvent des priorités définies par accord de branche ou, à défaut, à une action de promotion, d'acquisition ou de perfectionnement des connaissances ou à une action de qualification (*Art.L933-2 et suivant du Code du Travail*).

Pour les établissements d'enseignement privés sous-contrat, ce droit est de 21 heures par an, cumulables sur 6 ans avec un plafonnement à 126 heures (à compter du 01/01/2004) (cf site de « l'OPCALIA - Département Enseignement privé » pour modalités et priorités de branche).

Si la formation a lieu sur le temps de travail, il y a maintien de la rémunération du salarié. Si elle a lieu hors temps de travail, le salarié reçoit une allocation-formation (50% du salaire net) prise en charge par « OPCALIA - Département Enseignement Privé » ou par l'employeur selon le type de formation.

La mobilisation du DIF peut se combiner avec d'autres statuts d'actions du plan de formation.

➤ Les axes prioritaires de branche et leurs financements

Pour les établissements d'enseignement privés sous-contrat, les priorités de la branche notamment pour les DIF prioritaires et les périodes de professionnalisation sont :

- la lutte contre l'illettrisme
- les formations de pré-qualification
- les formations qualifiantes reconnues par les Conventions Collectives du secteur professionnel.

Les DIF et les périodes de professionnalisation portant ces axes prioritaires sont financés, en tout ou partie, pour la part «coûts pédagogiques» sur le «volet professionnalisation» et non sur le «volet plan de formation».

N'hésitez pas à vous renseigner auprès de
« OPCALIA - Département Enseignement Privé »

ACCUEIL / ORGANISATION

VALORISER LE POSTE D'ACCUEIL

Niveau 1

Objectifs :

- Définir les missions et les rôles du poste d'accueil.
- Acquérir les techniques de base en communication.
- Maîtriser l'écoute active et la gestion des situations difficiles.
- Optimiser l'outil et la communication téléphonique,
- Organiser le traitement de la circulation des informations internes et externes.



Contenu :

Les rôles et les missions de l'hôtesse d'accueil :

- l'image de l'établissement,
- les qualités indispensables,
- la multiplicité des tâches,
- les priorités...

Les bases de la communication :

- la disponibilité, l'empathie,
- l'écoute active, la reformulation,
- le questionnement,
- la gestion des situations difficiles,
- la conclusion

Le standard téléphonique, rôles et méthodes :

- recevoir et émettre un appel téléphonique.

La gestion de l'information :

- les outils,
- l'organisation,
- le traitement de l'information,
- la transmission de l'information,
- le devoir de réserve et de confidentialité.

Démarche :

- Apports théoriques et pratiques. Echanges.
- Etudes de cas. Travail en sous-groupes.



Validation :

Attestation de compétences.

Public concerné :

Personnels d'accueil
Personnels administratifs

Dates :

2 jours / 14 h
03, 04/04/2012

Formatrice :

Maryse LAFFONT
Diététicienne conseil

Lieu :

ISFEC - Toulouse

Prix :

420 €

VALORISER LE POSTE D'ACCUEIL

Niveau 2

Objectifs :

- Rappeler les missions et les rôles du poste d'accueil.
- Approfondir les techniques de communication et d'écoute active.
- Gérer les situations difficiles et les conflits.
- Acquérir de l'aisance dans ses relations professionnelles.
- Améliorer la qualité de son accueil.

Contenu :

Les rôles et les missions de l'hôtesse d'accueil :

- auto-évaluation de la fonction.

Les techniques de communication et d'écoute active :

- rappel des techniques,
- mises en situations.

Le standard téléphonique, rôles et méthodes :

- réception et émission d'un appel téléphonique,

La gestion des situations difficiles et des conflits :

- développer sa capacité à faire face,
- mise en place d'actions préventives,
- modifier son comportement face à l'agressivité,
- distinguer l'affectif du factuel,
- analyse de situations vécues...

L'aisance dans ses relations professionnelles :

- le respect des autres et de soi-même,
- adopter la bonne distance,
- savoir dire et ne pas dire...

La qualité de son accueil :

- l'organisation,
- les outils efficaces,
- les supports d'information pertinents.



Démarche :

- Apports théoriques et pratiques. Echanges.
- Etudes de cas. Travail en sous-groupes.



Pré-requis :

Avoir suivi le stage « Valoriser le poste d'accueil niveau 1 ».

Validation :

Attestation de compétences.

Public concerné :

Personnels d'accueil
Personnels administratifs

Dates :

2 jours / 14 h
13, 14/11/2012

Formatrice :

Maryse LAFFONT
Diététicienne conseil

Lieu :

ISFEC - Toulouse

Prix :

420 €

TICE

Ces formations s'inscrivent dans un parcours personnel de formation pouvant déboucher sur une certification B2i université

Les formations « outils TICE » :

- *ENT, une fenêtre ouverte sur le monde*
- *Maitriser les fondamentaux du traitement de texte Word*
- *Maitriser les fondamentaux du tableur Excel*
- *Créer une présentation avec PowerPoint*
- *Devenir une personne ressource pour l'utilisation du matériel multimédia.*

Les formations « dimension éducative des TICE » :

- *Le blog et le site web au service de l'établissement avec WordPress*
- *Former & accompagner à distance avec une plateforme FOAD*
- *Les enjeux des réseaux sociaux de type « Facebook »*

ENT, UNE FENETRE OUVERTE SUR L'ECOLE

Objectifs

- Les possibilités de l'ENT pour son établissement.
- Les outils pour prolonger la communication et permettre le travail en autonomie des équipes enseignantes et non-enseignantes.

Contenu :

- L'ENT c'est quoi ?
- Ce que peut offrir un ENT.
- Les aspects légaux.
- Mise en projet.

Démarche :

- Mise en situation.
- Etude de cas.
- Maniement de l'ENT avec « Prométhée ».

Public concerné :

Tous publics

Dates :

2 jours / 14 h
12, 13/04/2012

*Equipe des formateurs
TICE de l'ISFEC*

Lieu :

ISFEC - Toulouse

Prix :

420 €

Maximum :
12 Stagiaires

ENT, une fenêtre ouverte sur l'école

MAITRISER LES FONDAMENTAUX DU TRAITEMENT DE TEXTE WORD

Pré-requis :

- Connaître l'environnement d'un ordinateur et ses fonctions de base.

Objectifs :

- Maîtriser les connaissances de base du logiciel de traitement de texte Word 2007.
- Répondre aux demandes des participants.

Contenu :

- Fonctions de base : ouvrir, enregistrer, sauvegarder, imprimer, police, mise en forme, couper/copier/coller, déplacer un bloc de texte, tabulations, taquets, styles, table des matières, modèle.
- Fonctions tableaux : transformer du texte en tableau, dessiner un tableau, les bordures...
- Fonctions insertion : image, ClipArt, tableau, saut, numéro de page, entête et pied de page, forme, graphique Excel, lien hypertexte...
- Fonctions image : traitement, légende, filigrane...
- Fonctions particulières : rechercher remplacer, correcteur d'orthographe, explorateur de documents, traduction...
- Fonctions macro : créer, utiliser...
- Fonction publipostage : utiliser une base Excel.



Démarche :

- Démarche inductive et différenciée suivant les niveaux et besoins des stagiaires.
- Exercices pratiques, manipulation des logiciels.

Public concerné :

Tous publics

Dates :

2 jours / 14 h
5, 6/03/2012

*Equipe des formateurs
TICE de l'ISFEC*

Lieu :

ISFEC - Toulouse

Prix :

420 €

Maximum :
12 Stagiaires

MAITRISER LES FONDAMENTAUX DU TABLEUR EXCEL

Pré-requis :

- Connaître l'environnement d'un ordinateur et ses fonctions de base.

Objectifs :

- Maîtriser les connaissances de base du logiciel et de ses différentes fonctions.



Contenu :

- La création d'un tableau, mise en forme.
- L'insertion de formules simples de calculs.
- L'adressage relatif et l'adressage absolu.
- Les fonctions financières.
- La création d'un graphique à partir d'un tableau.
- La présentation conditionnelle.
- L'exportation en PDF.
- TP tableau budget.
- TP amortissement d'un prêt.
- TP gestion de notes.

Démarche :

- Démarche inductive et différenciée suivant les niveaux et besoins des stagiaires.
- Exercices pratiques.

Public concerné :

Tous publics

Dates :

3 jours / 21 h
18, 19, 20/04/2012

*Equipe des formateurs
TICE de l'ISFEC*

Lieu :

ISFEC - Toulouse

Prix :

630 €

**Maximum :
12 Stagiaires**

CREER UNE PRESENTATION AVEC POWERPOINT

Pré-requis

- Connaître l'environnement d'un ordinateur et maîtriser les fonctions de base du traitement de texte.

Objectifs

- Acquérir les compétences de base pour créer une présentation multimédia.

Contenu :

- Création d'une présentation et enregistrement.
- Ajouter des diapositives avec des dispositions différentes.
- Insertion des illustrations de votre fabrication, des images, des sons, des vidéos.
- Enregistrer la présentation sous forme d'un masque à destination d'autres présentations.
- Importation des documents à partir de Word.
- Employer des effets de transition entre les diapos et animer textes et objets.
- Insertion de boutons et de liens.

Démarche :

- Démarche inductive et pédagogie différenciée.
- Exercices pratiques.

Public concerné :

Tous publics

Dates :

3 jours / 21 h
29, 30, 31/10/2012

*Equipe des formateurs
TICE de l'ISFEC*

Lieu :

ISFEC - Toulouse

Prix :

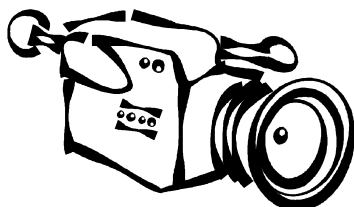
630 €

Maximum :
12 Stagiaires

DEVENIR UNE PERSONNE RESSOURCE POUR L'UTILISATION DU MATERIEL MULTIMEDIA

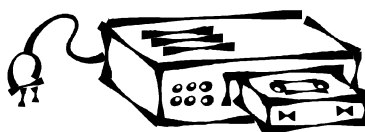
Objectifs :

- Maîtriser le matériel multimédia :
 - * le vidéoprojecteur.
 - * le TBI (Tableau Blanc Interactif),
 - * le magnétoscope, le DVD et le téléviseur,
 - * l'appareil photo numérique et la vidéo,
 - * notions de montage photo et vidéo sur ordinateur.



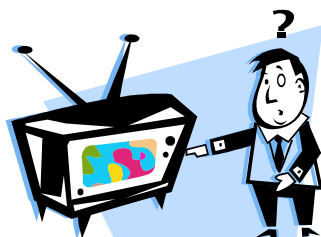
Contenu :

- Présentation de matériels multimédia et de leurs différentes utilisations.
- Travaux pratiques de manipulation et d'utilisation des différents matériels multimédia.



Démarche :

- Pédagogie différenciée suivant le niveau et les besoins des stagiaires.
- Exercices pratiques et manipulation des différents matériels.



Public concerné :

Tous publics

Dates :

2 jours / 14 h
27, 28/09/2012

*Equipe des formateurs
TICE de l'ISFEC*

Lieu :

ISFEC - Toulouse

Prix :

420 €

**Maximum :
12 Stagiaires**

*Devenir une personne ressource
pour l'utilisation du matériel multimédia*

LE BLOG ET LE SITE WEB AU SERVICE DE L'ETABLISSEMENT AVEC WORDPRESS

Pré-requis :

- Connaître l'environnement d'un ordinateur et ses fonctions de base.

Objectifs :

- D'un point de vue de l'établissement, permettre la création d'un blog et d'un site web utilisant le système de gestion du contenu gratuit WordPress.



Contenu :

- Le blog et le Web 2.0.
- Créer et animer un blog établissement avec « WordPress » en ligne.
- Créer et animer un site web établissement avec « WordPress » en ligne.
- La question de l'hébergement : configurer et installer « WordPress ».
- Le référencement sur les moteurs de recherches de sites

Démarche :

- Démarche inductive à partir de travaux pratiques distribués par le formateur.
- Application pratique.
- Travail de groupe, mise en commun.
- Mise en projet.

Public concerné :

Tous publics

Dates :

3 jours / 21 h
9, 10, 11/05/2012

*Equipe des formateurs
TICE de l'ISFEC*

Lieu :

ISFEC - Toulouse

Prix :

630 €

**Maximum :
12 Stagiaires**

*Le blog et le site web au service de l'établissement
avec « WordPress »*

FORMER ET ACCOMPAGNER A DISTANCE AVEC UNE PLATEFORME FOAD

Pré-requis

- Etre motivé pour la mise en place d'une plateforme FOAD dans son établissement.

Objectifs :

- Repérer et acquérir les compétences nécessaires pour mettre en place une stratégie d'enseignement par FOAD dans son établissement.

Contenu :

- La FOAD c'est quoi ?
- Découvrir et pratiquer une plateforme de FOAD (Dokeos).
- Création d'un cours et d'un forum.
- Envoi de documents sur la plateforme.
- Gestion des utilisateurs et leurs droits (utilisateur/formateur).
- Utilisation des logiciels annexes pour utiliser des supports numériques sur la plateforme.
- Simuler une Formation Ouverte à Distance.
- Réfléchir sur le : qui, pour qui, pour quoi, quand, comment...
- Mettre en place un projet de stratégie FOAD pour son établissement.

Démarche :

- Démarche inductive et pédagogie différenciée.
- Exercices pratiques et manipulation du logiciel.

Public concerné :

Tous publics

Dates :

3 jours / 21 h
12, 13, 14/12/2012

*Equipe des formateurs
TICE de l'ISFEC*

Lieu :

ISFEC - Toulouse

Prix :

630 €

Maximum :
12 Stagiaires

*Former et accompagner à distance avec
une plateforme FOAD*

LES ENJEUX DES RESEAUX SOCIAUX DE TYPE « FACEBOOK »

Pré-requis

- Etre motivé pour évaluer ces outils dans un contexte de formation.

Objectifs :

- Evaluer les intérêts et les dangers de ces outils dans un contexte de formation.

Contenu :

- Présentation générale des différents types de réseaux virtuels et réels (Facebook, Viadéo, ttnet, WordPress, Prométhée...).
- Découverte pratique des différents outils réseaux (repérer les caractéristiques de l'outil).
- Mise en commun de l'analyse des outils réseaux (faire un bilan comparatif des différents outils).
- Aujourd'hui, concrètement, quelles limites posons-nous sur ces outils, afin de demeurer pédagogiquement vigilants ? (mes choix personnels de formateur pour une mise en pratique).

Démarche :

- Démarche inductive et pédagogie différenciée.
- Exercices pratiques et manipulation du logiciel.

Public concerné :

Tous publics

Dates :

3 jours / 21 h
5, 6, 7/11/2012

*Equipe des formateurs
TICE de l'ISFEC*

Lieu :

ISFEC - Toulouse

Prix :

630 €

Maximum :
12 Stagiaires

PREVENTION DES RISQUES

CERTIFICAT DE COMPETENCE DE CITOYEN DE SECURITE CIVILE

Prévention et Secours Civiques de niveau 1 : PSC1

Objectif :

Etre acteur de la sécurité et de la santé des élèves par l'acquisition des gestes de premiers secours.

Contenu :

Formation aux 1ers secours.

- Protéger - Alerter - Examiner.
- Agir lorsque la victime s'étouffe, saigne, est inconsciente, ne respire pas, se plaint d'un malaise, d'un traumatisme...
- L'utilisation du défibrillateur portatif.

Secourir en milieu scolaire.

- Les accidents dans les établissements d'enseignement.
- L'organisation des soins et des urgences en milieu scolaire.
- (Réf. B.O.E.N. du 06/01/2000).
- L'accueil des enfants atteints de troubles de la santé.
- (Réf. B.O.E.N. du 18/09/2003).

Démarche :

- Formation progressive où les connaissances sont apportées au cours d'exercices pratiques de mise en situation.
- La démarche implique les participants, en les amenant à réaliser les gestes qu'ils auront à pratiquer en situation réelle.

Délivrance du PSC1

Ce certificat sera délivré aux personnes qui auront participé à toute la formation et qui auront acquis une maîtrise satisfaisante des techniques de 1ers secours, vérifiée par un contrôle continu.

Public concerné :

Tous publics

Dates :

3 jours / 21 h
22, 23, 24/10/2012

Formateur :

Robert GAUMY
Moniteur de premiers secours

Lieu :

ISFEC - Toulouse

Prix :

630 €

CONNAISSANCE DE SOI

S’AFFIRMER SEREINEMENT, ECOUTER AVEC BIENVEILLANCE ET COMMUNIQUER AVEC EMPATHIE

(3 clés pour prévenir l’agressivité et les conflits)

Objectifs :

- Comprendre les mécanismes de l’affirmation de soi, ses liens avec l’exercice de l’autorité et la prévention d’agressivité et les conflits.
- Comprendre les mécanismes de l’agressivité dans le contexte de la société et dans l’institution éducative : repérer les impacts et les résonances issus de la confrontation à l’autre et en particulier à ce qui est perçu comme stressant et/ou agressif
- Prendre du recul, rejoindre la sérénité, mieux gérer ses émotions, affiner l’objectivité : découvrir et s’approprier des outils de l’intelligence du corps et du souffle.
- Apprendre à gérer les états d’irritabilité dus à la fatigue ou à des situations d’inconfort corporel pouvant devenir source de conflit.
- Développer la confiance en soi, mieux se connaître, découvrir les liens entre le corps, la pensée et les émotions.
- S’exercer à l’écoute bienveillante et à la communication empathique .

Contenu :

- L’affirmation de soi, ce qui la facilite ce qui la bloque. Faire le point sur soi par rapport à ses modes d’affirmation. Affirmer son autorité avec justesse et douceur.
- S’exprimer de manière constructive pour prévenir les réactions d’agressivité ou de repli.
- Comment accueillir l’agressivité sans l’amplifier et sans prendre sur soi.
- Comment aider les élèves agressifs à mieux communiquer.

Démarche :

- La formation tient compte des besoins des participants et propose un éventail d’exercices et de mises en situation.
- Les échanges permettent de faire des liens avec le quotidien professionnel.

Public concerné :

Tous publics

Dates :

3 jours / 21 h
31/05, 01/06/2012
21/06/2011

Formatrice :

Cilica CHLIMPER
Formatrice ISFEC en
communication et gestion
des émotions

Lieu :

ISFEC - Toulouse

Prix :

630 €

S’affirmer sereinement, écouter avec bienveillance et communiquer avec empathie

ANALYSER LES SITUATIONS EDUCATIVES POUR UNE RELATION PLUS EFFICIENTE

Objectifs :

- S'interroger sur son métier, et l'exercice de sa profession.
- Prendre du recul par rapport à sa pratique professionnelle :
 - * en repérant quels sont ses points d'appui, ses compétences,
 - * en élucidant les situations éducatives qui posent problème,
 - * en dégagant des pistes d'action.
- Améliorer ses attitudes de communication avec les différents interlocuteurs : élèves, collègues, parents, représentants institutionnels.
- Elargir ses connaissances théoriques.
- Ouvrir sa pratique professionnelle à une relation éducative plus efficiente.

Contenu :

- Partage d'expériences, de questions, avec des collègues d'autres établissements.
- Analyse collective de situations éducatives vécues ou simulées en dégagant les systèmes relationnels en présence.
- Propositions d'actions envisageables dans différents registres.
- Apports théoriques et exercices pratiques d'écoute et de communication authentique.

Démarche :

- Travail à partir d'études de situations éducatives concrètes.
- Repérage des ressources : de la personne, du milieu professionnel et du groupe.
- Alternance de moments de travail autour de la pratique d'exercices concrets.
- Selon les besoins, mises en situation.

Public concerné :

**Personnels éducatifs
et personnels
encadrant des
enfants**

Dates :

2 jours / 14 h
26, 27/11/2012

Formateur ISFEC

Lieu :

ISFEC - Toulouse

Prix :

420 €

*Analyser les situations éducatives pour une
relation plus efficiente*

FORMATION CONTINUE MODULAIRE DES **PERSONNELS ASEM & AVS**

Ces formations peuvent faire l'objet de prises en charge financière par « OPCALIA - Département Enseignement Privé », sur le volet « plan de formation de votre contribution »

ROLES ET FONCTIONS DES ASEM ET DES AVS DANS L'INSTITUTION SCOLAIRE

Objectifs :

- Connaître le fonctionnement de l'école maternelle, de l'école élémentaire et du collège.
- Clarifier les fonctions de l'enseignant de celles de l'ASEM et de celles de l'AVS.
- Définir le rôle et les modalités d'intervention des ASEM et des AVS en temps scolaire et extra scolaire.
- Organiser les activités des élèves, en percevoir les enjeux ludiques et/ou éducatifs.
- Réfléchir sur la notion de responsabilité (l'éthique de la profession).

Contenu :

- La notion d'accompagnement.
- Les différents types d'accompagnement.
- Le concept d'observation.
- La gestion d'un groupe d'élèves.
- La situation d'apprentissage.
- Faciliter l'accès aux apprentissages
- Elaboration d'un projet en maternelle.
- Monter un projet d'activités, un projet personnel (la démarche de projet)
- Mobiliser le jeune, découvrir ses potentialités.

Démarche :

- Apports théoriques à partir de documents officiels.
- Elaboration d'outils d'observation.
- Echanges d'expériences entre participants.
- Travaux en petits et grands groupes.
- Etude de situations concrètes.

Public concerné :

ASEM
AVS

Dates :

3 jours / 21 h
16, 17, 18/04/2012

Formatrice :

Annie NAUDY
Formatrice ISFEC
Spécialiste du 1er degré

Lieu :

ISFEC - Toulouse

Prix :

630 €

COMMUNIQUER ENTRE PROFESSIONNELS ET AVEC LES FAMILLES

Objectifs :

- Pouvoir écouter et communiquer avec les parents dans le respect mutuel.
- A partir de ses propres fonctionnements acquérir de nouvelles attitudes d'écoute et de communication.
- Gérer ses émotions dans des situations difficiles.



Contenu :

- Les différentes formes de communication avec les parents : entretien, réunion, lettre...
- La conduite d'entretien.
- Les éléments favorables à la communication.



Démarche :

- Alternance d'exercices concrets, de théorie et d'analyse de situations vécues.
- Réflexion de groupe.
- Mises en situation.

Public concerné :

ASEM
AVS

Date :

1 jour / 6h
19/04/2012

Formateur :

Jacques CHANABE
Formateur ISFEC
Spécialisé en
accompagnement de
projet

Lieu :

ISFEC - Toulouse

Prix :

180 €

ASSURER LES SOINS D'HYGIENE CORPORELS ET LE CONFORT DES ENFANTS

Objectifs :

- Comprendre les enjeux de la santé pour l'enfant et l'application des règles d'hygiène et de sécurité à l'école maternelle.
- Assurer les meilleures conditions d'hygiène et de sécurité qui favorisent la santé et le bon développement physique de l'enfant.
- Développer les habiletés d'habillement, d'alimentation et d'hygiène.

Contenu :

- Les moyens de faciliter l'autonomie et la socialisation des enfants à travers les règles d'hygiène et de sécurité.
- La prise en compte des besoins des enfants.
- Les principes d'hygiène : hygiène corporelle, hygiène des locaux, du matériel.
- Les règles de sécurité, les premiers soins à l'école.
- Analyse de pratique individuelle et de l'école.
- Rappel sur la notion de responsabilité.

Démarche :

- Apports théoriques.
- Echanges sur ses pratiques.
- Elaboration de grilles d'observation sur le développement des habiletés d'habillement, d'hygiène et d'alimentation.

Public concerné :

ASEM
AVS

Date :

1 jour / 6 h
20/04/2012

Formatrice :

Carole NAUDY-VIVES
Formatrice ISFEC

Lieu :

ISFEC - Toulouse

Prix :

180 €

Positionnement professionnel et respect du cadre d'intervention.

Positionnement professionnel dans les échanges et la communication

Objectifs :

- Acquérir une méthodologie et une éthique de l'observation.
- Pouvoir rendre compte de son travail à l'oral et à l'écrit.
- Savoir expliciter son intervention.
- Etre partenaire au sein d'une équipe.
- Prendre sa juste place dans une équipe de suivi.

Contenu :

- L'observation : concept, méthodologie, éthique.
- Le compte-rendu écrit.
- Le partenariat : concept, rôle et fonction des personnes au sein de l'ESS.
- La place de l'AVS.

Démarche :

- Apport théoriques.
- Exercices.
- Mise en situation de simulation.

Public concerné :

AVS

Date :

1 jour / 6 h
21/04/2012

Formateur ISFEC

Lieu :

ISFEC - Toulouse

Prix :

180 €

*Positionnement professionnel et respect du cadre d'intervention.
Positionnement professionnel dans les échanges et la communication*

LE DEVELOPPEMENT DE L'ENFANT DANS SA GLOBALITE

Objectifs :

- Identifier les éléments qui constituent l'univers de l'enfant et être en mesure de s'y adapter.
- Connaître les étapes du développement chez l'enfant (affectives, intellectuelles, sociales) et les mettre en relation.
- Accompagner le jeune enfant dans sa croissance personnelle.

Contenu :

- Les aptitudes et les habiletés de l'enfant de 2 à 6 ans : l'évolution physiologique, la socialisation.
- La logique de l'évolution et les attitudes éducatives facilitant la croissance dans la sphère scolaire.
- Les interactions existantes entre les différents domaines de développement de l'enfant : comment les accompagner ? Quelle prise en compte dans sa pratique professionnelle ?

Démarche :

- Apports théoriques.
- Alternance de travail de groupe et collectif.
- Etude de cas.

Public concerné :

ASEM
AVS

Date :

1 jour / 6 h
29/10/2012

Formatrice :

Annie NAUDY
Formatrice ISFEC
Spécialiste du 1er degré

Lieu

ISFEC - Toulouse

Prix :

180 €

INTERACTION DE LA CROISSANCE DE L'ENFANT ET DE SA CAPACITE D'APPRENTISSAGE

Objectifs :

- Connaître le fonctionnement du corps humain.
- Connaître le fonctionnement du système nerveux : fonctions motrices et sensorielles.
- Clarifier le système locomoteur et locomotion
- Identifier les étapes du développement psychomoteur chez l'enfant.

Contenu :

- Le corps humain.
- Le système nerveux.
- Les aptitudes et les habiletés de l'enfant de 2 à 6 ans (évolution du développement de la motricité fine et de la motricité globale, interaction entre les deux).
- Les préalables psychomoteurs aux apprentissages scolaires.

Démarche :

- Apports théoriques.
- Alternance de travail collectif et en petits groupes.
- Etudes de cas.

Public concerné :

ASEM

Date :

1 jour / 6 h
30/10/2012

Formatrice :

Carole NAUDY-VIVES
Formatrice ISFEC

Lieu :

ISFEC - Toulouse

Prix :

180 €

*Interaction de la croissance de l'enfant et de sa
capacité d'apprentissage*

LE DEVELOPPEMENT DE L'ADOLESCENT DANS SA GLOBALITE

Objectifs :

- Maîtriser quelques repères théoriques sur l'adolescent.
- Connaître les conduites à risque spécifiques de l'adolescent.
- Repérer les situations à risques.

Contenu :

- Les caractéristiques de l'adolescent.
- L'attitude de l'AVS face aux besoins de l'adolescent.
- Les conduites et les situations à risques les plus fréquentes.

Démarche :

- Alternance d'apports théoriques et exercices.

Public concerné :

AVS

Date :

1 jour / 6 h
30/10/2012

Formateur ISFEC

Lieu :

ISFEC
Toulouse

Prix :

180 €

*Le développement de l'adolescent dans sa globalité.
Les soins d'hygiène corporels et le confort des enfants et
des adolescents*

EVOLUTION DU LANGAGE

Objectifs :

- Identifier les éléments qui constituent l'univers de l'enfant et être en mesure de s'y adapter.
- Connaître les étapes du développement du langage chez l'enfant.
- Mettre en relation les grandes étapes du développement du langage chez l'enfant.
- Accompagner le jeune enfant dans sa croissance personnelle.

Contenu :

- Les aptitudes langagières de l'enfant de 2 à 6 ans : l'évolution du langage en lien avec la socialisation.
- La logique de l'évolution et les attitudes éducatives en lien avec la maturité de l'enfant.
- Le développement du langage chez l'enfant : comment l'accompagner dans l'acquisition de la langue ? Quelle prise en compte dans sa pratique professionnelle ?

Démarche :

- Apports théoriques.
- Alternance de travail en groupes et en collectif.
- Etude de cas.

Public concerné :

ASEM
AVS

Date :

1 jour / 6 h
31/10/2012

Formatrice :

Claudine GAY
Formatrice ISFEC

Lieu

ISFEC - Toulouse

Prix :

180 €

LES ENFANTS QUI PRESENTENT DES DIFFICULTES

Objectifs :

- Favoriser une meilleure connaissance des élèves qui présentent des difficultés à l'école maternelle et leur accueil.
- Repérer quelques difficultés et troubles chez les jeunes enfants.

Contenu:

- Définition des concepts de difficulté, trouble, handicap.
- Apports sur les troubles (langage, comportement, communication).
- Rôle de l'Aide maternelle face à ces troubles.

Démarche :

- Apports théoriques.
- Travail de groupe.
- Réflexion personnelle.

Public concerné :

ASEM

Date :

1 jour / 6 h
26/02/2013

Formateur ISFEC

Lieu :

ISFEC - Toulouse

Prix :

180 €

L'ALIMENTATION DES ENFANTS A L'ECOLE MATERNELLE

Objectifs :

- Approfondir les bases de la nutrition,
- Identifier les besoins nutritionnels des enfants de 3 à 6 ans,
- Repérer la composition et l'équilibre des repas,
- Adapter les menus en fonction des spécificités (allergies, régimes, comportements alimentaires...)
- Animer et encadrer le temps repas.

Contenu :

La nutrition :

- le métabolisme et la digestion,
- les groupes d'aliments et les équivalences,
- les nutriments,
- la répartition des repas.

Les besoins nutritionnels des enfants de 3 à 6 ans :

- les recommandations en vigueur,
- les rations alimentaires et les répartitions journalières selon l'âge,
- les principaux comportements alimentaires des enfants.

La composition et l'équilibre des repas :

- les recommandations en vigueur,
- l'élaboration de menus équilibrés,
- les menus spécifiques,
- les allergies et les intolérances alimentaires,
- les régimes (diabète, obésité...),
- les convictions religieuses et philosophiques.

L'animation du temps repas :

- l'environnement,
- l'hygiène et la sécurité alimentaire,
- l'organisation méthodologique,
- l'action éducative,
- le rôle et le positionnement de l'adulte encadrant le repas.

Démarche :

- Apports théoriques,
- Etude de cas.
- Echanges, discussion.

Public concerné :

ASEM

Dates :

1 jour $\frac{1}{2}$ / 9 h
27/02/2013 (journée)
28/02/2013 (matin)

Formatrice :

Maryse LAFFONT
Diététicienne conseil

Lieu :

ISFEC - Toulouse

Prix :

270 €

CONNAISSANCE DU HANDICAP, DES ACTEURS ET DES POLITIQUES PUBLIQUES AUTOUR DU HANDICAP

Objectifs :

- Connaître les politiques publiques liées au handicap et les différents acteurs du Projet Personnalisé de Scolarisation.
- Connaître les environnements liés à la scolarisation de l'enfant ou adolescent porteur de handicap.
- Acquérir des repères sur différents troubles et handicaps spécifiques.

Contenu:

- Historique autour des politiques liées au handicap et à la scolarisation de l'enfant handicapé.
- Concepts de trouble/handicap.
- Loi 2005.
- Le fonctionnement de la MDPH.
- Les structures liées à la scolarisation.
- Le PPS.
- Rôles et fonctions de l'enseignant référent.
- Troubles et handicaps traités en fonction des besoins des stagiaires (par ex : Trisomie 21 et troubles des fonctions cognitives, TED, troubles sensoriels...).

Démarche :

- Alternance d'apports théoriques et exercices-
- Travaux de groupe avec mutualisation.

Public concerné :

AVS

Date :

2 jours $\frac{1}{2}$ / 15h
27, 28/02/2013
(journée)
01/03/2013
(matin)

Formateur ISFEC

Lieu :

ISFEC - Toulouse

Prix :

450 €

FORMATIONS QUALIFIANTES

- **Pour les personnels d'éducation FQ1**
- **Pour les personnels d'éducation FQ2**

FORMATION QUALIFIANTE DES PERSONNELS D'EDUCATION FQ1

**(Formation ayant reçu l'homologation de la Commission Paritaire
Régionale Inter Convention)**

Cette formation a pour but de permettre aux personnels d'éducation de développer et d'approfondir leurs compétences, de mieux appréhender leur fonction et d'analyser leur pratique professionnelle.

La qualification acquise en fin de stage est reconnue dans tous les organismes et établissements de l'Enseignement privé Catholique.

Conformément à la délibération de la CPN PSAEE du 7 avril 2011, dans le cadre de la période transitoire relative aux dispositifs de l'annexe 2 de la Convention Collective, il appartient au chef d'établissement et au salarié d'apprécier les conséquences de la formation et de formaliser - avant le départ en formation - le projet de formation et les modalités de réalisation.

Public concerné :

Personnels d'éducation

Chaque module de cette formation peut être suivi individuellement par tout personnel d'éducation sans but qualifiant et dans la limite des places disponibles.

Durée :

Formation théorique de **78 heures** composée de **6 modules** se déroulant sur une année civile.
(Possibilité en 2 ans)

Formation qualifiante des personnels d'éducation FQ1

Inscription :

Pour obtenir le dossier d'inscription, le descriptif complet de la formation et de son évaluation ou pour tout autre renseignement vous pouvez nous contacter aux coordonnées suivantes :

Mme BESSAGUET-DURRIEU Michelle

Téléphone : 05 34 31 35 00

Mail : m.durrieu@ec-mp.org

ISFEC : 20 bis rue des Fleurs 31000 Toulouse

Accueil : 05 34 31 35 00

Fax : 05 34 31 35 16

Prix pour la formation globale :

2340 €

Prix

Module 1 : 360 €

Module 2 : 360 €

Module 3 : 360 €

Module 4 : 360 €

Module 5 : 360 €

Module 6 : 540 €

Module 1

Etre personnel d'éducation dans l'Enseignement Catholique

Objectifs :

Connaître le caractère propre de l'Enseignement Catholique.
Comprendre le rôle de personnel d'éducation dans ce contexte.

Compétences et connaissances à acquérir :

- ⇒ Transmettre les valeurs de l'Enseignement Catholique.
- ⇒ Situer son rôle de personnel d'éducation au sein d'un établissement scolaire catholique.
- ⇒ Les valeurs, les projets et l'organisation de l'Enseignement Catholique.
- ⇒ L'organisation et les particularités des établissements catholiques d'enseignement.

Durée : 2 jours / 12h 1, 2/10/2012

Formateur ISFEC

Lieux :

ISFEC
Toulouse

Ecoute et Communication

Objectif :

Développer des attitudes personnelles d'écoute face aux adolescents en s'exerçant à une pratique d'écoute entre partenaires.

Compétences et connaissances à acquérir :

- ⇒ Analyser une situation de communication entre deux personnes. Observer et évaluer ses propres compétences en matière d'écoute.
- ⇒ Favoriser la confiance et le dialogue avec les adolescents par l'écoute.
- ⇒ Maîtriser quelques outils de communication interpersonnelle.
- ⇒ Saisir l'importance de l'attitude de l'écouter.
- ⇒ Les attitudes et les techniques d'écoute et de communication.
- ⇒ Différentes théories et techniques :
 - l'écoute rogérienne,
 - les attitudes de Porter,
 - la communication authentique de Colette Portelance.

Durée : 2 jours / 12h

20, 21/05/2012

Formateur ISFEC

Développement psychologique des jeunes

Objectif :

Appréhender la psychologie de l'enfant et de l'adolescent.

Compétences et connaissances à acquérir :

- ⇒ Décrypter les modes de communication et les attitudes des adolescents.
- ⇒ Se donner les moyens d'élaborer une action éducative.
- ⇒ Percevoir les signes d'un mal être et les effets visibles de la toxicomanie.
- ⇒ Faire face à une relation difficile.
- ⇒ Connaissance des mécanismes psychologiques qui sous-tendent la personnalité du pré-adolescent et de l'adolescent.
- ⇒ Les données socio-familiales.
- ⇒ L'expression des malaises et leurs conséquences.

Durée : 2 jours / 12h

11, 12/06/2012

Formateur : Yves RIO

Module 4

La relation d'autorité

Objectif :

Situer les finalités de l'acte autoritaire dans le cadre de l'exercice de la fonction de surveillant-éducateur en prenant en compte l'âge des jeunes et le contexte.

Compétences et connaissances à acquérir :

- ⇒ Identifier les différents facteurs nécessaires à l'exercice de l'autorité, savoir adopter les attitudes et se donner des moyens.
- ⇒ Aborder l'élève sans bloquer ni susciter de conflits.
- ⇒ Elaborer des règles de discipline applicables.
- ⇒ Définition du concept d'autorité et des déterminants qui y sont associés.
- ⇒ Définition des règles, du règlement, de la discipline, de la légitimité de la règle.
- ⇒ Connaissances des différents stades de l'enfant en fonction de sa relation à autrui et de son besoin de la règle.

Durée : 2 jours / 12h

5, 6/07/2012

Formateur ISFEC

Module 5

La dynamique de groupe

Objectif :

Gérer un groupe d'élèves.

Compétences et connaissances à acquérir :

- ⇒ Identifier les phénomènes de groupe, en comprendre le fonctionnement pour pouvoir s'y adapter.
- ⇒ Se donner les moyens d'appliquer les principes d'encadrement d'un groupe.
- ⇒ Gérer une étude surveillée.
- ⇒ Les caractéristiques et le fonctionnement d'un groupe.
- ⇒ Rappel de notions sur la psychologie de l'adolescent et la fonction du groupe dans la construction de sa personnalité.
- ⇒ Notions de psychosociologie : comparaison et visibilité sociale.

Durée : 2 jours / 12h

3, 4/12/2012

Formateur ISFEC

Module 6

Certificat de compétence de citoyen de sécurité civile : **PSC1 (Prévention et secours civiques de niveau 1)**

(Ex- Attestation de Formation aux 1^{ers} secours : A.F.P.S.)

Objectif :

Etre acteur de la sécurité et de la santé des élèves par l'acquisition des gestes de premiers secours.

Compétences et connaissances à acquérir :

- ⇒ Acquérir les gestes qui sauvent et les premiers soins.
- ⇒ Etre apte à porter secours lors d'un accident.
- ⇒ Accueillir des enfants atteints de troubles de la santé.
- ⇒ Connaître la législation en vigueur.
- ⇒ L'organisation des soins et des urgences dans les établissements scolaires.
- ⇒ Connaître le contenu autorisé d'une trousse à pharmacie.
- ⇒ L'utilisation du défibrillateur portatif.

Durée : 3 jours / 18h

22, 23, 24/10/2012

Formateur : Robert GAUMY - Moniteur de Premiers Secours.

FORMATION QUALIFIANTE DES PERSONNELS D'EDUCATION FQ2

Cette formation, bâtie sur le même schéma modulaire que celle de la FQ1, se déroule obligatoirement sur **2 ans**. Elle est centrée autour du thème du **projet d'animation**.

Le personnel d'éducation stagiaire suivra en alternance durant ces 2 ans des modules de formations pendant lesquels il acquerra les compétences nécessaires à ses nouvelles attributions d'animateur d'activités culturelles, sportives, pastorales, ou de soutien scolaire.

Il réinvestira celles-ci au sein de son établissement par le projet d'animation qu'il devra concevoir et mettre en place durant cette période.

Chaque module comprend des apports théoriques et pratiques, des mises en situations concrètes pour développer les compétences professionnelles nécessaires à cette fonction.

Cette formation a reçu l'homologation de la Commission Paritaire Nationale des Personnels des Services Administratifs, Economiques et Educatifs.

La formation devra permettre au personnel d'éducation d'accroître sa professionnalisation. Ainsi, il saura :

- développer un projet d'animation en tenant compte des contraintes et ressources de son environnement professionnel, du « public cible », et de la commande qui lui est faite ;
- s'appuyer sur ses connaissances en ce qui concerne la dynamique de groupe, la relation et la communication, encadrer au mieux les jeunes, assurer leur développement et leur épanouissement tout en garantissant leur sécurité ;
- acquérir les compétences nécessaires à la gestion de situations difficiles, dans les relations avec les adolescents, et avec les familles en prenant la place qui lui revient dans la communauté éducative de son établissement.

Conformément à la délibération de la CPN PSAEE du 7 avril 2011, dans le cadre de la période transitoire relative aux dispositifs de l'annexe 2 de la Convention Collective, il appartient au chef d'établissement et au salarié d'apprécier les conséquences de la formation et de formaliser - avant le départ en formation - le projet de formation et les modalités de réalisation

Public concerné :

Personnels d'éducation

Durée :

**Formation théorique
de 156 heures et
stage d'observation
de 35h
réparties sur
10 modules**

se déroulant sur 2 ans

Lieux :

ISFEC

TOULOUSE

Inscription :

Pour obtenir le dossier d'inscription et le descriptif complet de la formation et de son évaluation ou pour tout autre renseignement vous pouvez nous contacter aux coordonnées suivantes :

Mme Michelle BESSAGUET : Téléphone : 05 34 31 35 00
Mail : m.durrieu@ec-mp.org

ISFEC : 20 bis rue des Fleurs 31000 Toulouse
Accueil : 05 34 31 35 00 Fax : 05 34 31 35 15

Prix pour la formation globale :

4680 € ttc
(Somme répartie sur 3 années civiles)

THEME 1

Le projet d'animation en établissement scolaire

Concevoir et mettre en œuvre, sur demande du responsable et dans les conditions définies par lui, un projet d'animation culturelle, éducative, sportive adapté aux spécificités et aux besoins identifiés des élèves destinataires.

Modèle 1A Le personnel d'éducation et le projet d'animation

Compétences professionnelles visées :

- Définir sa fonction d'animateur-surveillant au sein de son établissement d'exercice.
- Acquérir et s'approprier la méthodologie du projet d'animation.

Contenu

- Qu'est-ce qu'un projet d'animation ? Les différents genres : culturel, sportif, pastoral, éducatif.
- Qu'est-ce qu'un projet d'animation en milieu scolaire, dans l'Enseignement Catholique ?
- Rôle et compétences du personnel d'éducation de catégorie 2.
- Travail sur son projet professionnel, ses compétences et son projet d'animation.
- Méthodologie du projet (en général).
- Naissance et structuration d'un projet. Formulation d'objectifs.

Formateur : Jacques CHANABE

Durée : 3 jours / 18h Dates : 26, 27, 28/03/2012

Seul le module 1C peut être suivi individuellement

Module 1B L'élaboration et la mise en œuvre du projet d'animation

Compétences professionnelles visées :

Réaliser en fonction du contexte particulier de l'établissement un projet d'animation réaliste répondant aux besoins et attentes des élèves et de l'équipe éducative.

Contenu :

Elaboration du Projet : Démarches et outils. Un Projet pour qui ? Pour quoi faire ? Avec qui ? Pourquoi ? Où ? Quand ? Pour quelle durée ? Etudes des besoins et des attentes. Les acteurs et les partenaires du projet.

Structuration du Projet : Analyse du contexte « environnemental » : éducatif, socio-culturel, institutionnel, professionnel, économique. Etude de faisabilité.

Mise en œuvre : Organisation, objectifs, étapes, planning, échéances, responsabilité, coordination. Résultats attendus.

Evaluation d'un projet : Démarches d'évaluation, de réajustement et/ou de remédiation, de suivi. Outils de mesures entre les effets attendus et les résultats obtenus.

Formateur : Jacques CHANABE

Durée : 4 jours / 24h (découpé en 2 jours + 1 jour + 1 jour)

Dates : 29, 30/03/2012 27/09/2012 19/09/2013

Module 1C Le soutien scolaire : un projet d'animation spécifique

Compétences professionnelles visées :

- Connaître et mettre en œuvre les techniques de base en soutien scolaire et de l'accompagnement de l'élève dans son travail scolaire personnel : repérer et prendre en compte les besoins particuliers et spécifiques à chaque élève.
- Elaborer un support de suivi de cet accompagnement.

Contenu :

Qu'est-ce qu'accompagner et aider quelqu'un ?

Gestion mentale : Aider l'élève à améliorer sa motivation, son attention, sa concentration, sa mémorisation, et lui permettre de prendre conscience de ses stratégies d'apprentissage.

Difficultés et apprentissage : Connaître les théories de l'apprentissage, les obstacles à l'apprentissage ; considérer la difficulté et l'erreur comme des passages incontournables de l'apprentissage.

Savoir repérer les difficultés de l'élève et comment il travaille le mieux.

Travailler en collaboration avec les professeurs. Recueillir auprès d'eux des informations et leur communiquer.

Se former aux techniques de l'entretien d'explicitation.

Formatrice : Annie NAUDY

Durée : 3 jours / 18h

Dates : 26, 27, 28/11/2012

MODULE 1D L'animation et la gestion d'un groupe d'élèves

Compétences professionnelles visées :

- Développer des techniques d'animation et de communication pertinentes et efficaces au service de la gestion d'un groupe d'élèves lors d'un projet d'animation.
- Identifier et utiliser l'impact du projet d'animation sur la socialisation des adolescents.

Contenu :

Développer ses pratiques de l'animation : Acteurs et cadres. Attitudes et comportements. Stratégies et outils. Qualité de la relation (éducation au regard, au dialogue, à la paix). Spécificité et connaissance des différentes tranches d'âges.

Décrypter les attitudes des adolescents. Déchiffrer les comportements en se formulant des hypothèses de compréhension. Adapter ses réponses, ses attitudes, ses réactions, tout en restant dans les limites de son rôle.

La dynamique de groupe : Identifier les phénomènes de groupe en comprendre les caractéristiques et le fonctionnement pour pouvoir s'y adapter. L'individu/le groupe : notions de psychologie de l'adolescent, fonction du groupe dans la construction de la personnalité. Gérer les situations de paradoxe entre intérêt général et intérêt particulier.

Formateur ISFEC

Durée : 3 jours / 18h

Dates : 16, 17, 18/09/2013

THEME 2

Travailler avec différents partenaires lors de ses missions de surveillance et d'animation.

Objectifs généraux :

- S'inscrire dans une communauté éducative et en respecter les finalités et règles.
- Optimiser les relations du personnel d'éducation avec différents partenaires dans le cadre de ses fonctions d'animateur-surveillant.
- Optimiser ses outils de travail et son organisation personnelle.

Module 2A Trouver sa place dans l'équipe éducative par sa fonction d'animateur

Compétences professionnelles visées :

- Définir son rôle au sein de l'équipe éducative : domaine d'action et limites.
- Travailler en équipe : repérer les partenariats et collaborations avec les autres personnels d'éducation, le cadre éducatif, les enseignants et la direction, communiquer.

Contenu :

- Inscrire ses pratiques professionnelles dans une perspective de travail en équipe.
- Savoir communiquer, parler pour être entendu, argumenter, accepter d'être remis en cause.
- Savoir fédérer des partenaires autour d'un projet d'animation.
- Adapter son attitude et ses paroles en fonction de l'interlocuteur.

Formateur : Yves RIO

Durée : 3 jours / 18h

Dates : 24, 25, 26/09/2012

Module 2B Organiser son travail et communiquer des informations

Compétences professionnelles visées :

- Faire une lecture active et critique des divers documents (internes, externes) liés à l'exercice professionnel ; se montrer réactif et faire circuler les informations.
- Améliorer et adapter ses outils de communication.
- Gérer l'équilibre entre ses activités de surveillance et ses activités d'animation, et organiser son travail.

Contenu

S'interroger sur ses pratiques professionnelles pour les évaluer et les faire évoluer en tenant compte de son environnement de travail.

Analyser son poste de travail pour mieux l'organiser et maîtriser son temps.

Analyser ses rapports aux autres, les rapports hiérarchiques et la délégation.

Optimiser ses outils de travail et de communication et leur utilisation.

Dans le cadre des procédures administratives courantes, prélever les informations dissonnantes pour identifier les anomalies, alerter et/ou en référer au responsable hiérarchique.

Formateur ISFEC

Durée : 3 jours / 18h

Dates : 1, 2, 3/04/2013

THEME 3

La responsabilité du personnel d'éducation lors de ses fonctions d'animateur-surveillant

Objectifs généraux :

Clarifier et délimiter le champ des responsabilités et d'action du personnel d'éducation dans l'exercice de ses fonctions.

Définir le cadre de l'exercice de l'autorité du personnel d'éducation.

Acquérir les compétences nécessaires à un personnel d'éducation pour le repérage des conduites à risques (*en vue d'une prévention*).

Module 3A Prévention des conduites à risques

Compétences professionnelles visées :

Repérer des situations de mal-être et de conduites à risques et réagir en conséquence tout en connaissant les limites de sa capacité d'action et en lien avec les acteurs de la prévention.

Contenu :

- Les conduites à risques et comportements marginaux : fugue, suicide, délinquance...
- Percevoir les signes d'un mal-être et les effets visibles de toute toxicomanie
- Analyser et apprécier la situation et le comportement de l'élève par rapport à son groupe de référence, son histoire scolaire dans l'établissement, des données socio-familiales.
- Adopter une posture professionnelle pour éviter la personnalisation de la relation.
- Gérer l'événement avec le support institutionnel, en équipe.

Formateur : Yves RIO

Durée : 2 jours $\frac{1}{2}$ / 15h

Dates : 2, 3, 4 (matin) /12/2013

Module 3B Responsabilité et autorité du personnel d'éducation

Compétences professionnelles visées :

Poser une autorité juste au regard du comportement attendu de l'élève, du règlement intérieur, de la responsabilité juridique du personnel d'éducation.

Attribuer une sanction cohérente, éducative et adaptée vis-à-vis des pratiques existantes dans l'établissement, mises en œuvre par l'équipe pédagogique.

Recadrer une situation de conflit, adopter une position de médiateur.

Contenu :

Dans ses activités et rôles professionnels, prendre en compte la dimension « représentation de l'autorité » pour contextualiser ses pratiques en matière de sanction et de recadrage de l'élève.

Autorité et éducation : Les besoins des jeunes d'aujourd'hui en matière de socialisation et d'apprentissage des règles collectives.

Développer une méthodologie pour choisir de façon pertinente des attitudes et prendre des décisions ou des sanctions éducatives. Mettre en œuvre une sanction, l'organiser, faire un suivi. Distinguer le fait fautif observé de l'auteur de ce fait.

La communication avec l'élève : Exposé sociologique sur l'évolution des codes de communication. Transmettre des valeurs. Communiquer sans jugement et sans violence.

Formateur ISFEC

Durée : 2 jours $\frac{1}{2}$ / 15h

Dates : 4 (après-midi), 5, 6/12/2013

THEME 4

Stage, bilan et validation

Module 4A Stage d'observation

Trouver des réponses aux questions que le stagiaire se pose sur la mise en place de l'activité et la gestion de groupes d'adolescents.

Observer concrètement les pratiques dans le cadre d'activité d'animation.

Connaître la réalité du terrain par rapport à ce que le stagiaire avait envisagé pour son projet.

Durée : 35 heures

Module 4B Bilan et Validation de la formation théorique

1^{er} jour : A déterminer pour avril 2014

Présentation de son projet d'animation réalisé aux autres stagiaires.

Echanges et analyse des pratiques et des situations rapportées.

Bilan de la formation, bilan personnel.

Auto-évaluation et co-évaluation des projets réalisés.

2^{ème} jour : A déterminer pour avril 2014

Entretien de chaque stagiaire individuellement avec le jury.

FORMATIONS

INTRA-ETABLISSEMENT



LES INTRA / INTER ETABLISSEMENTS

Nous pouvons réaliser, à votre demande, des stages en intra ou inter-établissements. La formation en interne permet à toute une équipe de se centrer sur des besoins concrets ressentis dans son établissement ou/et dans plusieurs établissements d'un même secteur géographique.

La formation pour un public ayant la même fonction, permet de créer des réseaux par secteurs d'activités. Elle est l'occasion de confrontations, d'échanges et d'enrichissements mutuels.

Les stages intra ou inter-établissements permettent une meilleure rentabilisation du budget formation de l'établissement. Nous sommes à votre disposition pour vous aider à préciser vos demandes et à préparer votre plan de formation.

➤ Pour toute demande :

Vous pouvez utiliser le bulletin réservé à cet usage en fin du catalogue ou contacter l'ISFEC / Département Formation Continue - Tél : 05.34.31.35.00 - Fax : 05.34.31.35.15 - m.durrieu@ec-mp.org.

Nous vous contacterons dans les délais les plus brefs délais. Une convention de stage simplifiée vous sera ensuite adressée : elle définira l'objectif de la formation, les modalités (durée, dates, lieu), le public concerné, le coût.

➤ Tarifs :

Nos interventions en inter ou intra-établissements sont facturées :

⇒ 1200 € TTC/jour de formation (*frais de déplacement et d'hébergement en sus*).

Toutes les formations du catalogue peuvent être aussi proposées en formation intra établissement

Quelques pistes de thèmes de formation...

LES REFORMES

- Le CECRL (le Cadre Européen Commun de Référence pour les Langues).
- Le PEL (Portfolio Européen des langues).
- Le Socle Commun de connaissances et de compétences.
- L'aide personnalisée.
- L'accompagnement éducatif
- Etc...

LE PROJET D'ETABLISSEMENT et le PROJET EDUCATIF

- Évaluer de façon précise la réalité de l'établissement (audit) pour bien appréhender ses caractéristiques, ses besoins pour mieux définir des finalités et gérer des objectifs.
- Aider les équipes à construire des outils de travail méthodologique.
- Réguler la mise en place des actions constitutives du projet.

AMELIORER LA COMMUNICATION ET LES RELATIONS AVEC LES DIFFERENTS PARTENAIRES DE LA COMMUNAUTE EDUCATIVE

- Gestion et prévention des situations difficiles voire des comportements agressifs.
- Gestion des émotions : celles des enseignants et celles des jeunes.
- Communication et travail d'équipe.
- L'importance du relationnel dans la gestion du quotidien.

ACCOMPAGNEMENT D'UNE EQUIPE PEDAGOGIQUE EN PROJET

- Créer une structure de travail et une organisation spécifiques et efficaces pour un groupe en projet.
- Animer une réunion de travail.
- Coordonner un projet.

INFORMATIQUE ET MULTIMEDIA

- Internet et multimédia au service de la communication et de l'animation de projets pédagogiques, éducatifs, culturels.
- Initiation et maîtrise du pack Microsoft Office (Word, Excel, Access, Publisher, Powerpoint, Outlook...) ou de son équivalent gratuit : la suite Open Office.
- Créer un site Web.
- Le Tableau Blanc Interactif (TBI).
- Internet et sa boîte à outils. Communiquer par le Web.
- Réalisation multimédia, création de cd-rom, création de pages Web et de site Internet.

GERER UN GROUPE D'ELEVES EN ETUDE SURVEILLEE ET LES ACCOMPAGNER DANS LEUR TRAVAIL PERSONNEL

- Comprendre la dynamique des groupes.
- Réduire les interventions disciplinaires au profit d'une relation individualisée.
- Conduire le groupe vers des activités finalisées.
- Clarifier les rôles des animateurs d'étude surveillée et d'aide au travail personnalisé en connaissant les mécanismes d'apprentissage et les processus mentaux associés.

SIGNES ANNONCIATEURS DE MALAISES ET CONDUITES A RISQUES

- Malaises affectifs
- Troubles du comportement
- Conduites à risques
- Apprendre à repérer les signes annonciateurs
- Réflexion sur la notion de responsabilité

AUTRES THEMES

- Aide à l'intégration scolaire (ASH) : décrochage scolaire et processus de déscolarisation ; accueil et accompagnement des jeunes en situation de handicap... (Loi 2005)
- Se ressourcer pour mieux accompagner
- Certificat de compétence de citoyen de sécurité civile. Prévention et secours civiques (PSC 1).
- Sécurité routière : l'enfant dans la rue et en voiture.



**PERSONNELS SALARIES
DEMANDE D'INTERVENTION
EN ETABLISSEMENT**

1) NOM DE L'ETABLISSEMENT _____

Adresse : _____

Tél : _____ Fax : _____

E-mail _____

Contact pris par : _____ Fonction : _____

2) TYPE D'INTERVENTION DEMANDEE :

a/ Si un des stages que nous proposons vous intéresse, précisez : _____

- L'intitulé du stage : _____

- Les raisons pour lesquelles vous le souhaitez : _____

b/ Si vous souhaitez une intervention plus particulière, pourriez-vous nous indiquer brièvement vos besoins, le contexte dans lequel ils s'expriment :

c/ Précisez le nombre et les catégories de personnels concernés : _____

d/ Indiquez la durée de la formation envisagée : _____

Indiquez les périodes les plus favorables pour vous : _____

3) MODE DE FINANCEMENT ENVISAGE : _____

Date :

Signature :

N.B. : DANS TOUS LES CAS, NOUS PRENDRONS CONTACT AVEC VOUS DANS LES DELAIS LES PLUS BREFS POUR PRECISER TOUS CES POINTS.

**A photocopier et à renvoyer au Service des personnels salariés
ISFEC
20 bis rue des Fleurs
31000 TOULOUSE**

INFORMATIONS

PRATIQUES

INFORMATIONS PRATIQUES

CONVOCACTION ET CERTIFICAT DE STAGE

Chaque participant inscrit à « OPCALIA - Département Enseignement Privé » par l'intermédiaire du document correspondant, et/ou inscrit à l'ISFEC par l'intermédiaire du bulletin d'inscription, recevra un contrat de formation. Une convocation lui donnant toutes les indications sur l'organisation du stage lui sera adressée en temps utile. Un certificat de stage lui sera délivré à la fin de la formation.



DESISTEMENT

En cas de désistement, vous devez prévenir l'ISFEC, par téléphone, courrier, fax ou e.mail, 15 jours avant le début du stage. Si le désistement intervient moins de 15 jours avant le début de la formation, le coût des frais pédagogiques sera facturé à l'établissement (sauf cas de force majeure).



ANNULATION - REPORT

L'ISFEC se réserve le droit d'annuler ou de reporter un stage pour insuffisance de participants 15 jours avant le début de celui-ci, sauf cas de force majeure.



PRISE EN CHARGE DES FRAIS PEDAGOGIQUES

Le montant des frais pédagogiques est mentionné en euros (€) sur chaque fiche de stage du catalogue.

Des conditions de paiement peuvent être étudiées pour les établissements aux possibilités réduites, dans certains cas. Pour cela, vous devez contacter Madame Claudine GAY, Directrice de l'ISFEC :

- tél. 05.34.31.35.00 (accueil) ou 05 34 31 35 07
- e.mail : c.gay@ec-mp.org ou m.durrieu@ec-mp.org



BULLETIN D'INSCRIPTION
A UN STAGE

A retourner à :
ISFEC Midi-Pyrénées
Service Formation Continue
20 bis rue des Fleurs
31000 TOULOUSE

Mme, Mlle, Mr.....

Prénom.....

Nom et adresse de l'établissement

.....

Tél..... Mail

Fonction

S'inscrit au stage

.....

Date et lieu

.....

Les frais pédagogiques seront pris en charge par* :

« L'OPCALIA - Département Enseignement Privé »

l'établissement le stagiaire

un autre organisme : lequel

* cocher la case correspondante

Fait àle

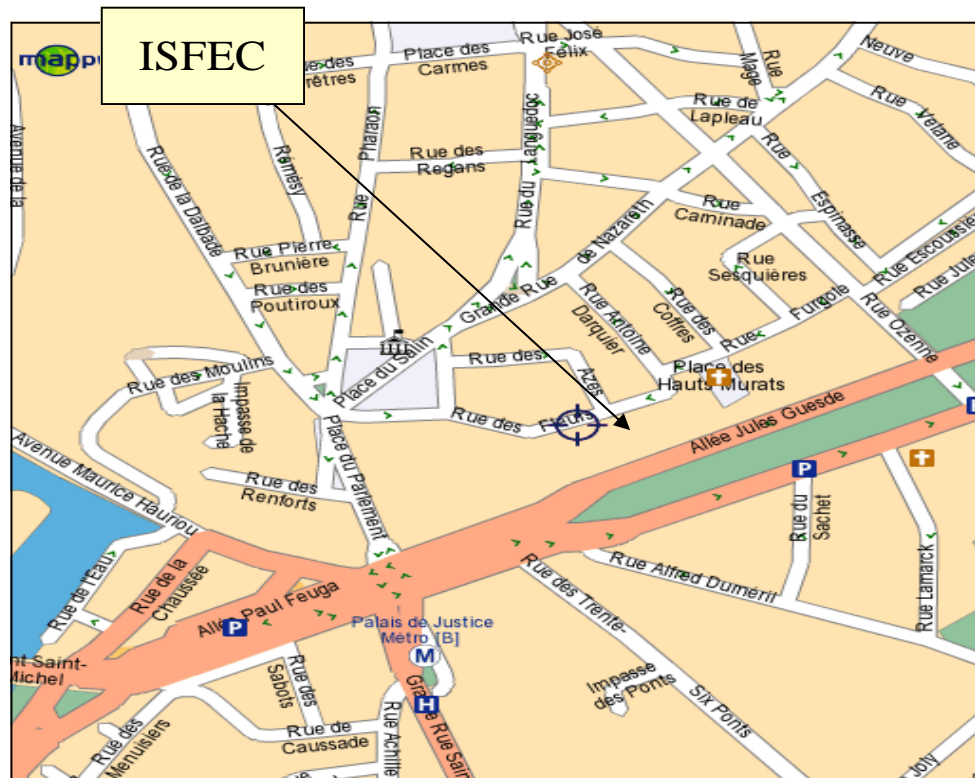
Signature du stagiaire

↳ Pour venir à l'ISFEC

20 bis rue des Fleurs à Toulouse

- Plein Centre Ville de Toulouse
- A 15 mn à pied de la Place du Capitole
- Métro : Ligne B
station *Carmes* ou *Palais de Justice*
- Bus n° 12, 52
- Parking : Saint Michel, Les Carmes
- Stationnement possible Allées Jules Guesde
- Depuis la Gare Matabiau, Métro ligne A, changement station Jean Jaurès, correspondance Ligne B
- Depuis l'aéroport, car-navette, puis Métro ligne B station Jeanne d'Arc.

www.irfec.org





Institut Supérieur de Formation de l'Enseignement Catholique

www.irfec.org

20 bis rue des Fleurs- 31000 Toulouse

☎ 05.34.31.35.00

☎ 05.34.31.35.15